



Schloss Wartensee

..und was sich darin verbirgt!

Blarer 1+2 (unterteilbar)	Seite 2
Schloss Saal	Seite 3
Pearsall Zimmer	Seite 4
Gotische Stube	Seite 5
Weiher Haus 1	Seite 6
Weiher Haus 2	
Weiher Haus 3	Seite 7
Cafeteria	
Aufenthalt	
Turm Lounge	
Cheminée Zimmer	Seite 8



Blarer 1+2

Lage

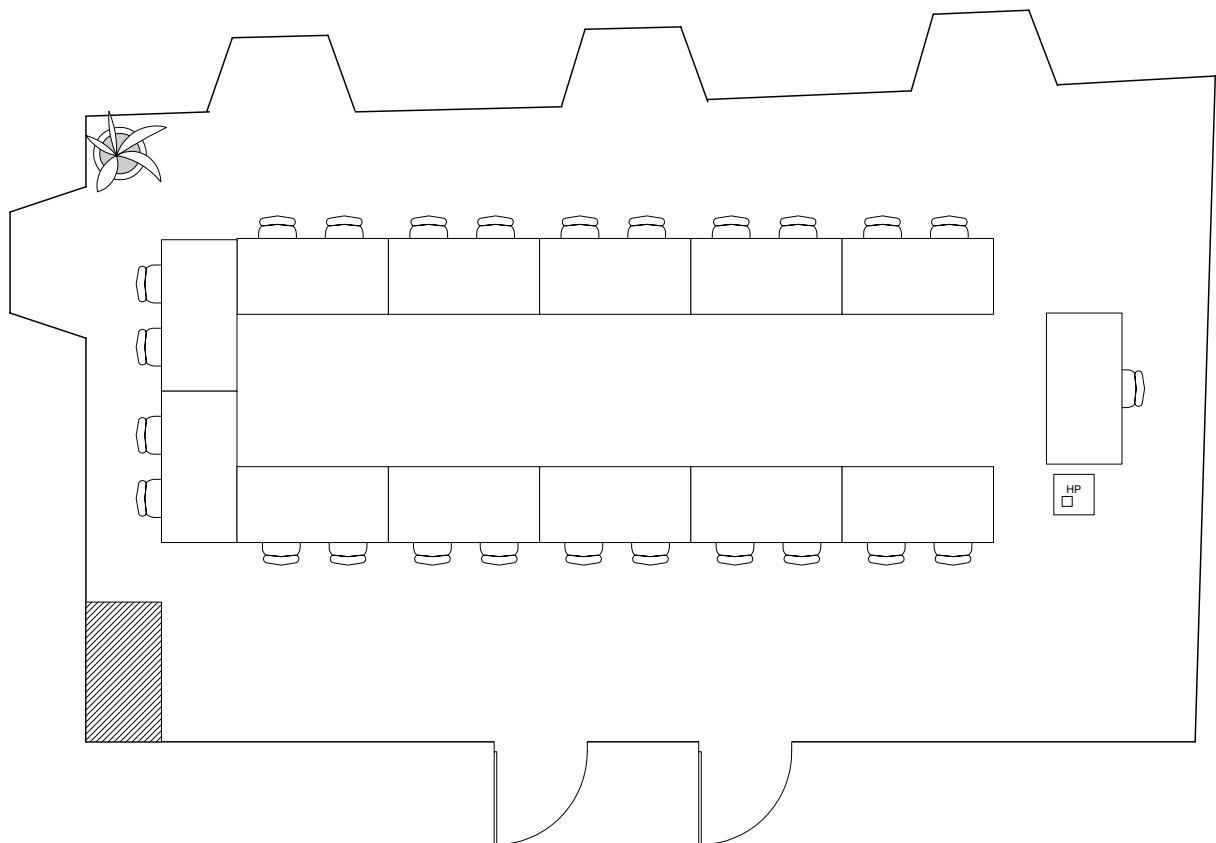
- 2. Etage
- Südseite
- mit Rollstuhl erreichbar

Masse

- Länge in m 11
- Breite in m 6.8
- m² 75

Kapazität

- Hufeisen aussen bestuhlt 30 Pers
- Klassenzimmer 40 Pers
- Konzertbestuhlung 80 Pers



Warum „Blarer“?

Schloss Wartensee ist baulich von seinen Eigentümern und deren familiären und gesellschaftlichen Beziehungen stark geprägt. Im Besonderen trifft dies auf die Familie Blarer von Wartensee zu, die als Eigentümer von 1377 bis 1719 auf Schloss Wartensee wohnten, und diese zur dreifachen Wohnburg ausbauten.



Schloss Saal

Lage

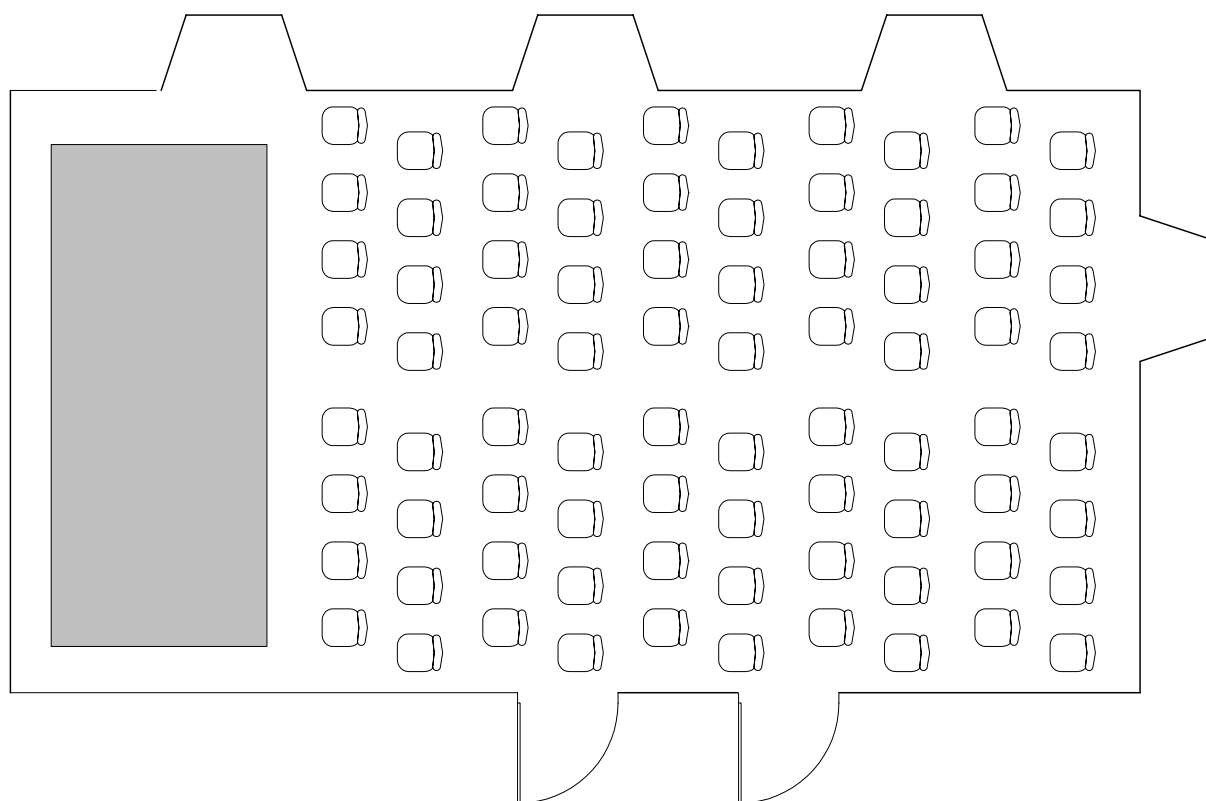
- 2. Etage
- Nordseite mit Balkon und wunderschöner Aussicht auf den Bodensee
- mit Rollstuhl erreichbar

Masse

- Länge in m 11
- Breite in m 6.5
- m² 70

Kapazität

- Hufeisen aussen bestuhlt 30 Pers
- Klassenzimmer 40 Pers
- Konzertbestuhlung 80 Pers



Feste feiern wie sie fallen!

Der elegante Schloss Saal eignet sich auch vorzüglich für Bankette aller Art. Firmenessen, Familienfeiern oder Hochzeiten, alles ist möglich! Verlangen Sie unsere „gluschtigen“ Menuvorschläge und die Weinkarte.



Pearsall Zimmer

Lage

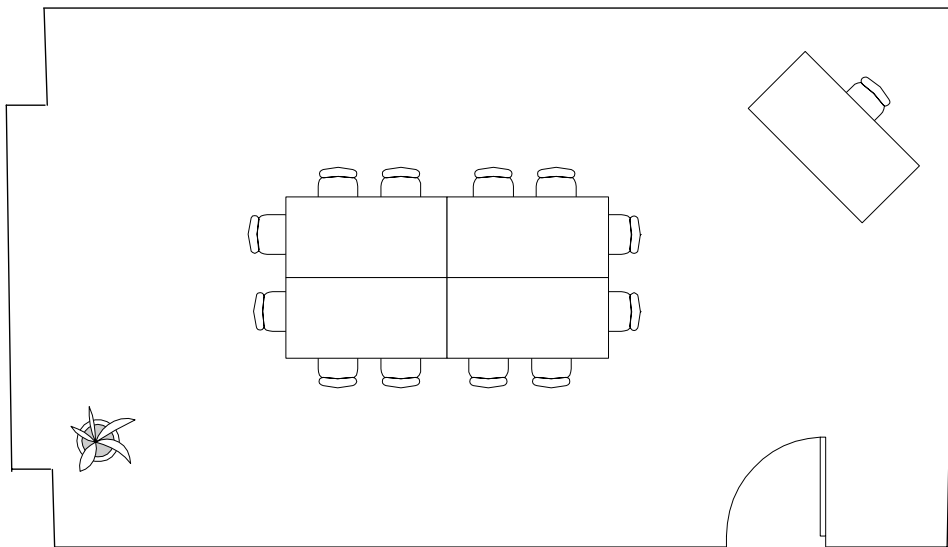
- 2. Etage
- Westtrakt Nordseite
- mit Rollstuhl nicht erreichbar (3 Stufen)

Masse

- Länge in m 8
- Breite in m 5
- m² 40

Kapazität

- Hufeisen aussen bestuhlt 18 Pers
- Klassenzimmer 20 Pers
- Konzertbestuhlung 40 Pers



Woher kommt der Name?

Der heute beinahe vergessene Komponist Baron Robert Lucas Pearsall de Willsbridge gestaltete 1850 die mittelalterliche Burganlage zum heutigen Schloss neugotischer Prägung um. Er kaufte Schloss Wartensee um 1843 und arbeitete an Kompositionsaufträgen von St. Galler Auftraggebern.



Gotische Stube

Lage

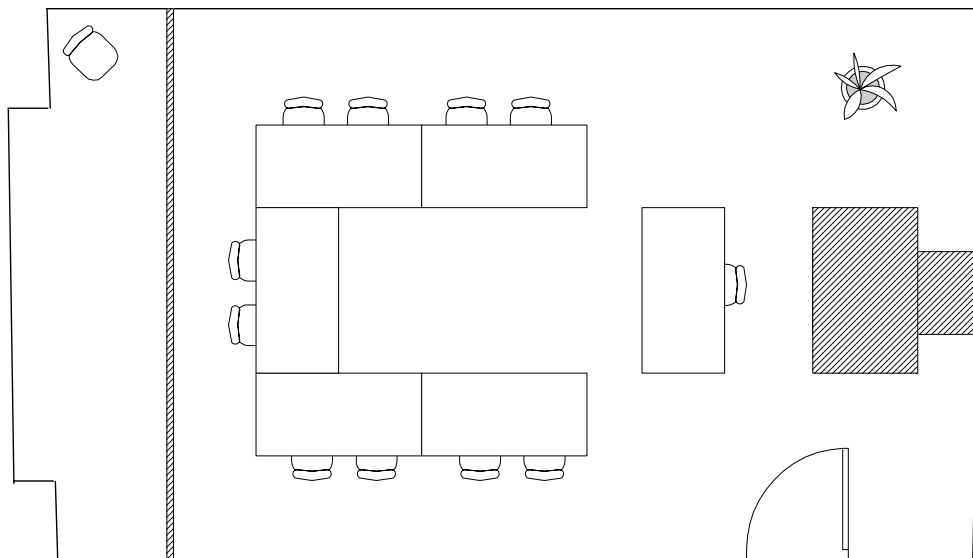
- 1. Etage
- Westtrakt Nordseite
- mit Rollstuhl nicht erreichbar (5 Stufen)

Masse

- Länge in m 7
- Breite in m 5
- m² 35

Kapazität

- Hufeisen aussen bestuhlt 15 Pers
- Klassenzimmer 15 Pers
- Konzertbestuhlung 30 Pers



Eine „Gotische Stube“?

Im 19. Jahrhundert wurde sie durch Robert Lucas Pearsall de Willsbridge modernisiert und erhielt ihren heutigen, neugotischen Charakter. Er verkleidete die Bohlenwände mit neuen, durch Masswerkschnitzereien und Holzmaserierungen verzierten Täfelungen. Die Originaldecke von 1452 beließ Pearsall unverkleidet, verpasste ihr aber eine neue Farbfassung.



Weiher Haus 1

Lage

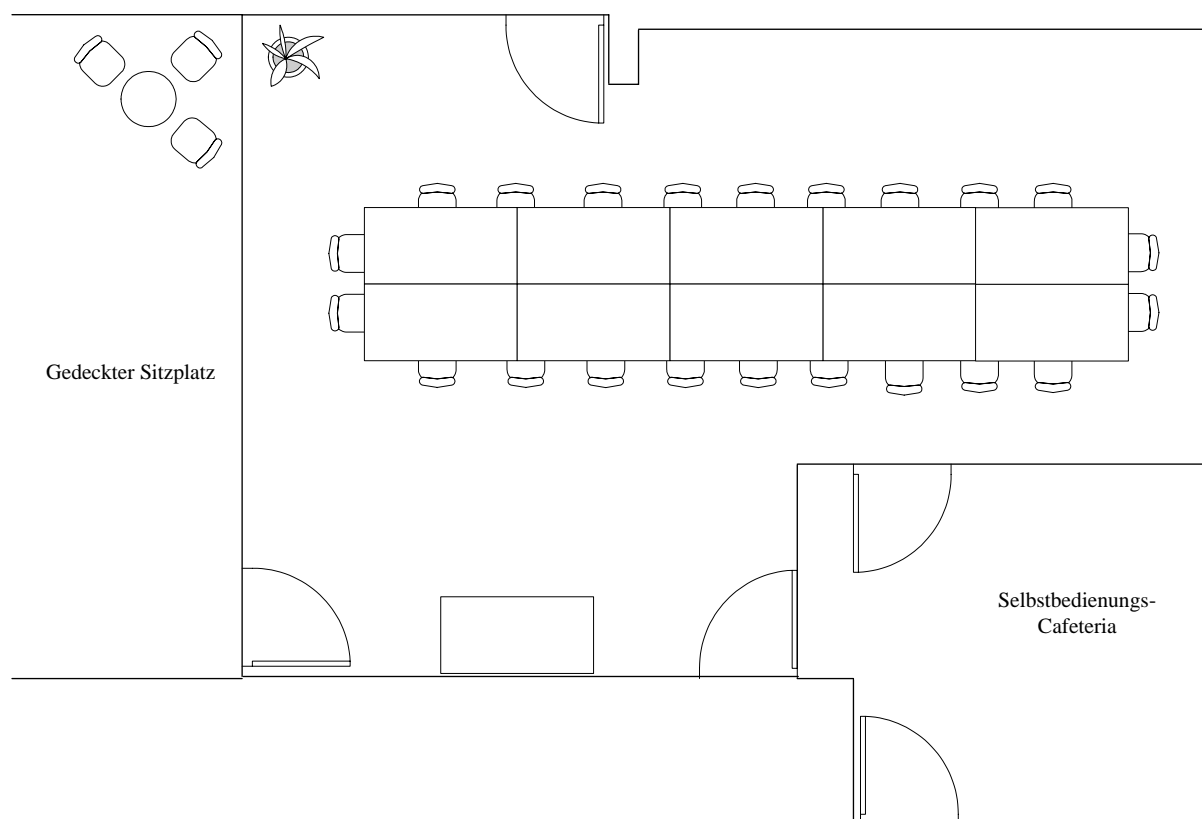
- Im Schloss Park (ca. 50m zum Schlossgebäude)
- mit Rollstuhl erreichbar (über Parkwiese)
- Alle Räumlichkeiten auf einer Etage

Masse

- Länge in m 10
- Breite in m 6.5 / 4.2
- m² 55

Kapazität

- Block aussen bestuhlt 22 Pers
- Klassenzimmer 22 Pers
- Konzertbestuhlung 40 Pers



Ein Haus am Weiher!

Nachdem es mehrere Jahre an ein privates Institut vermietet wurde, erweitert es nun das Raumangebot von Schloss Wartensee. Die grosszügigen Fensterfronten geben den uneingeschränkten Blick auf die Park-Oase und die Weite des Bodensees frei. Ein Ort zum Wohlfühlen!



Weiherr Haus 2 und 3

Lage

- Im Schloss Park (ca. 50m zum Schlossgebäude)
- mit Rollstuhl erreichbar (über Parkwiese)
- Alle Räumlichkeiten auf einer Etage

Masse Weiherr Haus 2

- Länge in m 6.1
- Breite in m 4.1
- m² 25

Kapazität

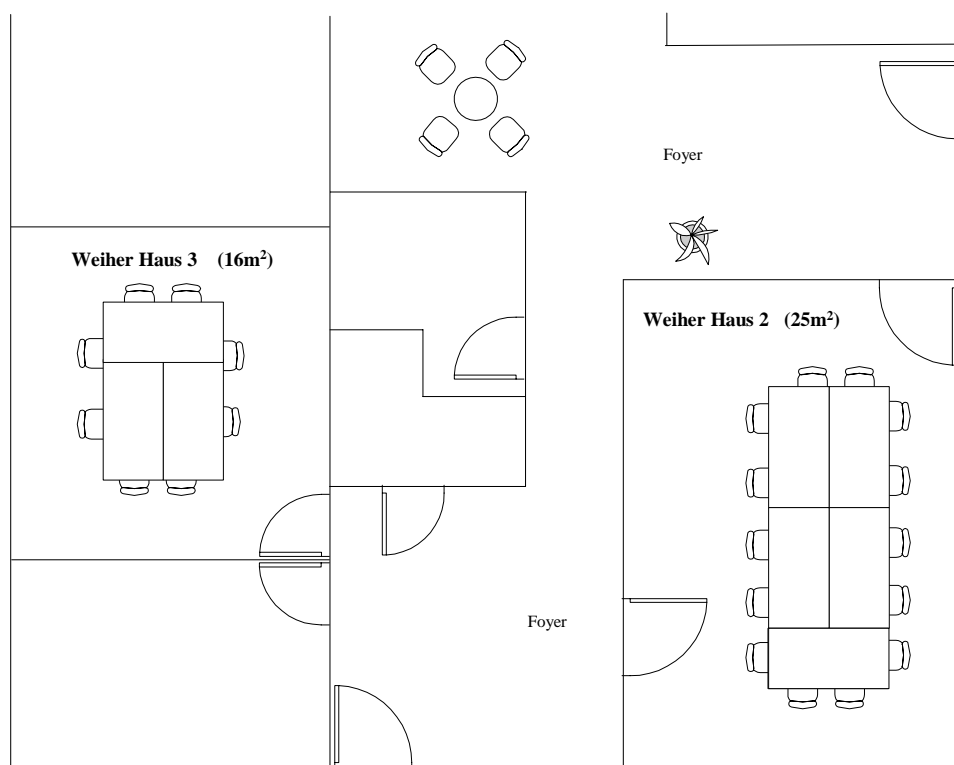
- Block aussen bestuhlt 14 Pers
- Klassenzimmer 14 Pers
- Konzertbestuhlung 20 Pers

Masse Weiherr Haus 3

- Länge in m 4
- Breite in m 4
- m² 16

Kapazität

- Block aussen bestuhlt 8 Pers



Weitere Räumlichkeiten, die sich im Weiherr Haus befinden:

- Besprechungszimmer 10m²
- Selbstbedienungscafeteria
- Garderobe
- Für kreative Arbeiten können nach Absprache die Kellerräumlichkeiten mitbenutzt werden



Cafeteria

Steht allen Gästen in Selbstbedienung Tag und Nacht zur Verfügung.

Lage	Masse	Kapazität
• Parterre	• Länge in m 5.5	• 30 Plätze
• Nord	• Breite in m 5.5	
• mit Rollstuhl erreichbar	• m ² 30	

Aufenthalt

Grenzt an die Cafeteria und kann durch Schiebetüren von ihr abgetrennt werden.

Lage	Masse	Kapazität
• Parterre	• Länge in m 5	• Hufeisen aussen bestuhlt 18 Pers
• Ecke Nord/Ost	• Breite in m 5.5	• Block 18 Pers
• mit Rollstuhl erreichbar	• m ² 27	

Turm Lounge

Stilvolle Lounge mit ca 25 Sitzplätzen und TV. Auserlesene Weinkarte. Steht zur freien Verfügung und kann nach Absprache reserviert werden.

Lage	Masse
• Hochparterre	• Länge in m 7.8
• West	• Breite in m 4.5
• mit Rollstuhl nicht erreichbar	• m ² 35

Cheminée Zimmer

Gemütliches Zimmer mit Kamin und grosser Terrasse
Steht zur freien Verfügung und kann nach Absprache reserviert werden.
Ideal für Aperos bis ca 40 Personen

Lage	Masse
• 3. Etage	• Länge in m 5
• West	• Breite in m 7
• mit Rollstuhl nicht erreichbar	• m ² 35

Fischer Hüsli

Steht zur freien Verfügung und kann nach Absprache reserviert werden

Lage	Masse	Kapazität
• Im Schloss Park	• Länge in m 3.5	• 12 Personen
• Zwischen den beiden Weihern	• Breite in m 3.6	
• mit Rollstuhl durch Wiese erreichbar	• m ² 12.6	